

# Logopädie

**BSc**

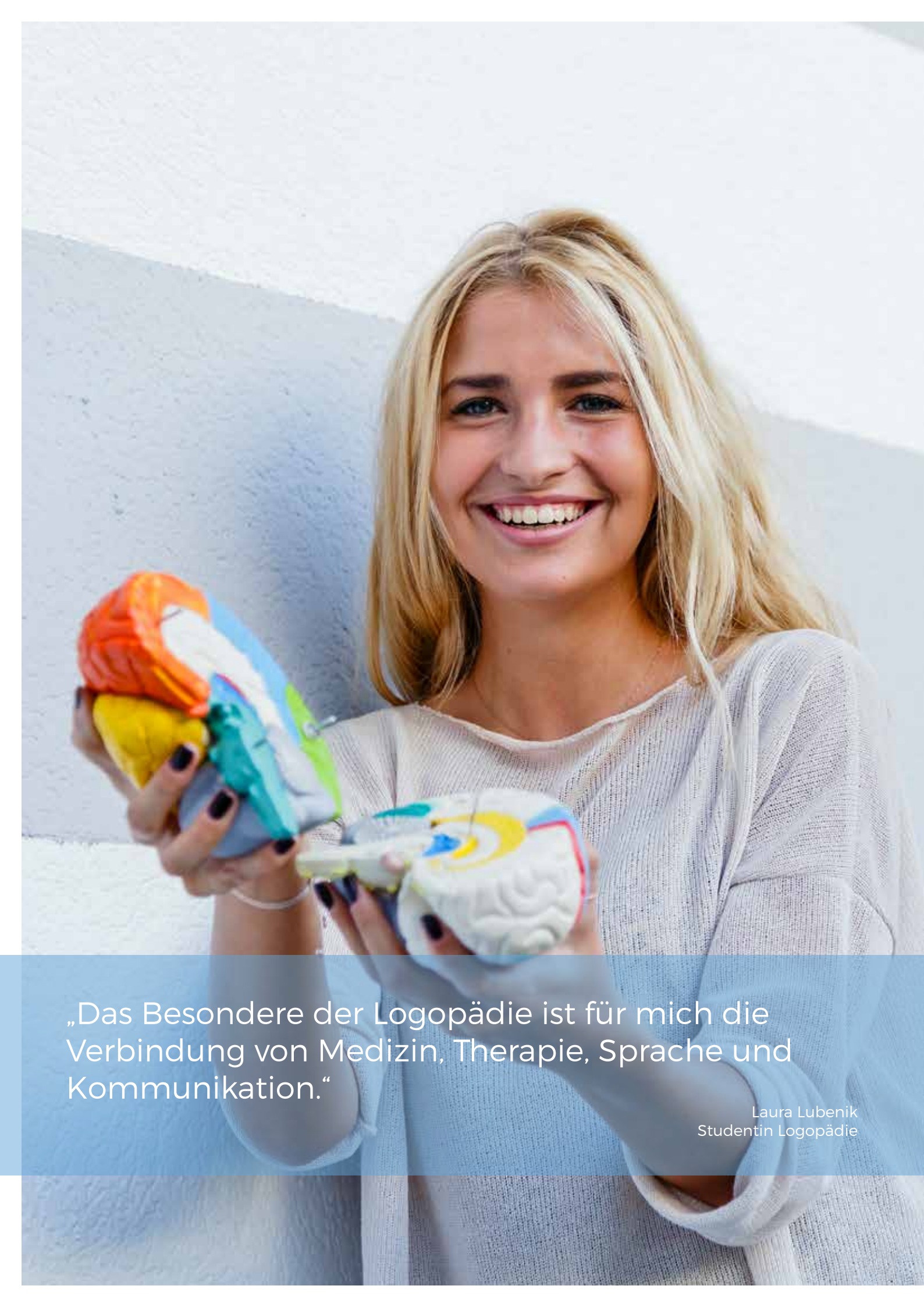
GESUNDHEIT



**FACHHOCHSCHULE  
WIENER NEUSTADT**

Austrian Network for Higher Education

[fhwn.ac.at](http://fhwn.ac.at)



„Das Besondere der Logopädie ist für mich die Verbindung von Medizin, Therapie, Sprache und Kommunikation.“

Laura Lubenik  
Studentin Logopädie





# Sprache und mehr als Mittelpunkt des Studiums

## ZUGANGSVORAUSSETZUNGEN

- Reifeprüfung oder
- Studienberechtigungsprüfung für die Studienrichtung Medizin/Veterinärmedizin oder
- Abschluss einer facheinschlägigen Ausbildung (z. B. Gesundheits- und Krankenpflege)

## ORGANISATIONSFORM

- Vollzeit

## AUFNAHMEVERFAHREN

- Bewerben Sie sich unter [onlinebewerbung.fhwn.ac.at](https://www.fhwn.ac.at/onlinebewerbung).
- Laden Sie alle für die Anmeldung erforderlichen Dokumente hoch.
- Sie erhalten eine Einladung zu einem Computertest.
- Die BewerberInnen werden nach dem Testergebnis gereiht. Darauf folgt der berufsspezifische Eignungstest.
- Sie erhalten eine Verständigung über Aufnahme bzw. Verbleib auf der Warteliste.

## PRAKTIKUM

- 1.125 Stunden (45 ECTS) – beginnend ab dem 2. Semester



### AKADEMISCHER GRAD

Bachelor of Science in Health Studies, BSc



### ECTS

180



### DAUER

6 Semester



### SPRACHE

Deutsch



### STUDIENBEGINN

Mitte September



### STUDIENORT

Campus Wiener Neustadt & logopädische Lehrpraxis



## HIGHLIGHTS

- Berufsberechtigung in einem gesetzlich anerkannten Gesundheitsberuf
- Logopädische Lehr- und Forschungspraxis
- Internationale Ausrichtung
- Logopädische Projekte während des Studiums



## DETAILINFOS

Weiterführende Detailinformationen zum Studiengang sowie alle Termine und Fristen finden Sie unter [fhwn.ac.at/logo](https://www.fhwn.ac.at/logo).



## FÜR SIE DA!

### Studienberatung & Administration

Bettina Genser

[bettina.genser@fhwn.ac.at](mailto:bettina.genser@fhwn.ac.at)  
+43 (0) 2622 | 89 0 84 - 557

# Theorie & Praxis in perfekter Symbiose

Das Studium der Logopädie ermöglicht Ihnen eine fundierte theoretische und praktische Ausbildung in den logopädischen Handlungsfeldern:

- Beratung
- Prävention
- Diagnostik
- Therapie
- Erforschung von Sprach-, Sprech-, Stimm-, Hör- und Schluckstörungen

Das Curriculum erstreckt sich von der Vermittlung medizinischer Grundlagen (z. B. Phoniatrie, Neurologie, Pädiatrie etc.) über logopädische Bezugswissenschaften (z. B. Linguistik, Psychologie etc.) bis hin zu Kernthemen der Logopädie (z. B. Spracherwerb, Sprachverlust, Stimmstörungen etc.).

Im Zentrum steht die Entwicklung Ihrer therapeutischen Kompetenzen. Sie lernen die wesentlichen Zusammenhänge im menschlichen Körper kennen. Durch die Praxishöhe im Studium können Sie das erworbene theoretische Wissen im praktischen Tun anwenden, reflektieren und „be-greifen“.

Neben dem praxisorientierten Lernen und dem Vertiefen Ihrer Fremdsprachenkenntnisse entwickeln Sie durch die Planung, Durchführung und Evaluierung von logopädischen Projekten und die Mitwirkung bei wissenschaftlichen Tagungen wichtiges wissenschaftliches Handwerkszeug.

Durch die Absolvierung des Logopädiestudiums erhalten Sie den akademischen Titel „Bachelor of Science in Health Studies“ und damit die Berufsberechtigung für einen gesetzlich anerkannten Gesundheitsberuf, der dem Wissenschaftszweig der klinischen Medizin angehört.



Mag.  
**Angelika Jungwirth,**  
MSc BSc  
Studiengangsleitung

+43 (0) 26 22 | 89 0 84 - 551  
[angelika.jungwirth@fhwn.ac.at](mailto:angelika.jungwirth@fhwn.ac.at)

Mag. Angelika Jungwirth, MSc BSc, Studiengangsleitung

## „Im Fokus der Logopädie steht der kommunizierende Mensch.“

Das Bachelorstudium „Logopädie“ stellt den Erwerb von fachlich-methodischen, sozialkommunikativen und wissenschaftlichen Kompetenzen in den Mittelpunkt. Die Vermittlung dieser Kompetenzen wird einerseits durch theoretische Lehrveranstaltungen inklusive anwendungsbezogener Übungsanteile und andererseits durch die praktische Ausbildung an den Praktikumsstellen gewährleistet. Während sich die theoretische Ausbildung vor allem auf fachlich-wissenschaftliche Grundlagen, berufsspezifische Zusammenhänge und Arbeitsabläufe konzentriert, wird praktische Handlungserfahrung im Rahmen von Übungen und durch die Berufspraktika an den jeweiligen Schwerpunkteinrichtungen vermittelt.

### INTERDISZIPLINARITÄT

Logopädie steht für Multidisziplinarität: Auf der Ebene der Theorie wird eine enge Vernetzung mit den medizinischen und geisteswissenschaftlichen Grundlagenfächern gelebt. Die Arbeit mit PatientInnen wiederum fordert einen intensiven interdisziplinären Austausch mit angrenzenden Berufsfeldern, wie z. B. Gesundheits- und Krankenpflege, Physiotherapie und Ergotherapie.

### AUSBILDUNG MIT HOHEM PRAXISBEZUG

1.125 Arbeitsstunden, das entspricht 25 Prozent des Gesamtarbeitsaufwandes, sind der berufspraktischen Ausbildung an den Praktikumsstellen gewidmet. So gewährleisten wir eine hohe praxisorientierte akademische Ausbildung im Wissenschaftszweig der klinischen Medizin.

Die logopädische Lehr- und Forschungspraxis ermöglicht die Verbindung von Theorie mit praktischen therapeutischen Tätigkeiten. Als Studierende/r haben Sie die Möglichkeit, das erworbene theoretische Wissen in speziellen Behandlungsräumen unter möglichst realen Bedingungen aktiv anzuwenden. Unter fachspezifischer Supervision wird das praktische Handeln reflektiert und die logopädische Professionalität geschärft.

### INTERNATIONALISIERUNG

Der intensive Austausch mit Lehrpersonal sowie die Option von Forschungs- und Praktikumsstellen im In- und Ausland ermöglichen es Ihnen, das logopädische Fachgebiet auf internationaler Ebene kennenzulernen.

### IDEALE RAHMENBEDINGUNGEN & ENORME ZUFRIEDENHEIT

Wir bieten Ihnen beste Lernvoraussetzungen durch regen Austausch mit dem wissenschaftlichen Lehrpersonal sowie ein optimales Betreuungsverhältnis in den Lehrveranstaltungen und Praktika. So fördern wir den Wissenszuwachs und Wissenstransfer.

Eine Befragung unter unseren AbsolventInnen hat ergeben, dass sich mehr als 90 Prozent wieder für das Logopädiestudium an der FH Wiener Neustadt entscheiden würden.



# Praktisches Handeln lässt „be-greifen“

Das Bachelorstudium „Logopädie“ gewährleistet eine optimale Verknüpfung theoretischer und fachpraktischer Inhalte. Bereits im 2. Semester wird das theoretische Wissen im Berufspraktikum eingesetzt und reflektiert. So entwickeln sich Fach- und Methodenkompetenzen kontinuierlich im Studienverlauf.

Gemeinsam mit ExpertInnen des Lehr- und Forschungspersonals sowie SpezialistInnen aus Kliniken und Forschungsinstitutionen gibt es Projekte in zahlreichen Bereichen, wie z. B. Sprachförderung im Kindergarten, Beratungsangebote zum Thema Mehrsprachigkeit für PädagogInnen, Prävention von Stimmstörungen, Demenz und Lebensqualität oder Hörüberprüfungen.

„Dank der hervorragenden Leistung von Studiengangsleitung und MitarbeiterInnen konnte uns Studierenden fundiertes Fachwissen in Form von Vorlesungen und Übungen vermittelt werden. Therapeutische Kompetenzen konnte ich durch sehr wertschätzendes Feedback und Gesprächsrunden weiter ausbauen.“

**Sandra Fröller, BSc**  
**Absolventin FH Wiener Neustadt**

„Wenn StudentInnen zu mir ins Praktikum kommen, bringen sie durch ihre Ausbildung schon viel theoretisches Hintergrundwissen mit. Die Möglichkeit, dieses Wissen unter Anleitung direkt im PatientInnenkontakt anwenden zu können, ist begleitet von Freude, Spannung, Motivation und Herausforderung.“

**Michaela Trapl, MSc, Universitätsklinikum Tulln**  
**Karl Landsteiner Privatuniversität für Gesundheitswissenschaften**

„Mir ist es ein Anliegen, den Studierenden die Wichtigkeit einer fundierten Therapieplanung und -durchführung näherzubringen. Ich möchte ihnen den Wert und die Freude vermitteln, die die logopädische Arbeit mit PatientInnen mit sich bringt.“

**Simon Sollereeder, MSc**  
**Wissenschaftlicher Mitarbeiter FH Wiener Neustadt**



## BERUFSFELDER & KARRIERE

- LogopädInnen arbeiten in freier Praxis oder im AngestelltInnenverhältnis mit Personen aller Altersstufen – vom Neugeborenen bis zum Menschen im hohen Alter.
- Zunehmend eröffnen sich Berufsfelder in Lehre, Wissenschaft und Forschung.
- ArbeitgeberInnen: Krankenhäuser und Rehabilitationszentren, Ambulatorien und Pflegeheime, Gesundheitszentren, Institutionen zur Vorsorge und Prävention, mobile Dienste





# Studienplan

1. Semester	ECTS	30
Theoretische Logopädie	2	
Allgemeine Anatomie und Physiologie	2	
Hygiene im klinischen Alltag	0,5	
Allgemeine Pathologie und Hygiene	2	
Allgemeine Zahn-, Mund- und Kieferheilkunde	2	
Psychologie	2,5	
Grundlagen der Supervision	1	
Linguistik 1	2	
Phonetik und Phonologie	2	
Pädagogik im logopädischen Kontext 1	1	
Pädiatrie	2	
Physiologie der Sprachentwicklung	2	
Sprecherziehung 1	2,5	
HNO 1	1	
Gesprächsführung 1	1	
Methodik der Logopädie 1	1,5	
Strukturen und Management im Gesundheitswesen	1	
General Medical English 1	2	

2. Semester	ECTS	30
HNO 2	1,5	
Phoniatrie 1	2	
Gesprächsführung 2	1	
Grundlagen der Bewegungslehre	0,5	
Grundlagen der Bewegungslehre	0,5	
Entwicklungspsychologie	2,5	
Linguistik 2	1,5	
Kindliche Sprachentwicklungsstörungen 1	2,5	
Orofaciale Störungen	1,5	
Physiologie & Pathologie der Stimme 1	2	
Sprecherziehung 2	1,5	
Akustisch-physikalische und psychoakustische Grundlagen	0,5	
Audiologie und Audiometrie	1,5	
Audiologie und Audiometrie	0,5	
Neurologie 1	1,5	
Methodik der Logopädie 2	1,5	
Wissenschaftliches Arbeiten 1	1	
General Medical English 2	1	
Praktikum 1	5,5	

3. Semester	ECTS	30
Phoniatrie 2	2	
Neurologie 2	3	
Geriatric und Palliativmedizin	0,5	
Spezielle Zahn-, Mund- und Kieferheilkunde	0,5	
Neuropsychologie	1	
Pädagogik im logopädischen Kontext 2	1	
Psycholinguistik	2	
Kindliche Sprachentwicklungsstörungen 2	2	
Ausgewählte logopädische Störungsbilder 1	1,5	
Physiologie und Pathologie der Stimme 2	1	
Demenz im logopädischen Kontext	1	
Singstimme 1	1,5	
Pädaudiologie, Audiometrie und apparative Versorgung	2	
Unterstützte Kommunikation	1	
Computergestützte Stimm diagnostik	1	
Supervision 1	1	
Methodik der Logopädie 3	1,5	
General Medical English 3	1	
Praktikum 2	5,5	

4. Semester	ECTS	30
Psychiatrie	1	
Psychiatrie des Kindes- und Jugendalters	1	
Auditive Verarbeitungs- und Wahrnehmungsstörungen	1,5	
Gebärdensprachen	1	
Audiogen bedingte Sprech- und Sprachstörungen	1,5	
Dysphagie	2	
Kindliche Dysphagie	1	
Kindliche Dysphonie	0,5	
Neurologisch bedingte Sprech- und Sprachstörungen 1	2	
Redeflussstörungen 1	2,5	
Singstimme 2	1	
Logopädisches Projekt 1	2	
Laryngektomie	0,5	
Gesprächsführung 3	1	
Methodik der Logopädie 4	1,5	
Wissenschaftliches Arbeiten 2	1	
Professional English 1	1	
Praktikum 3	8	

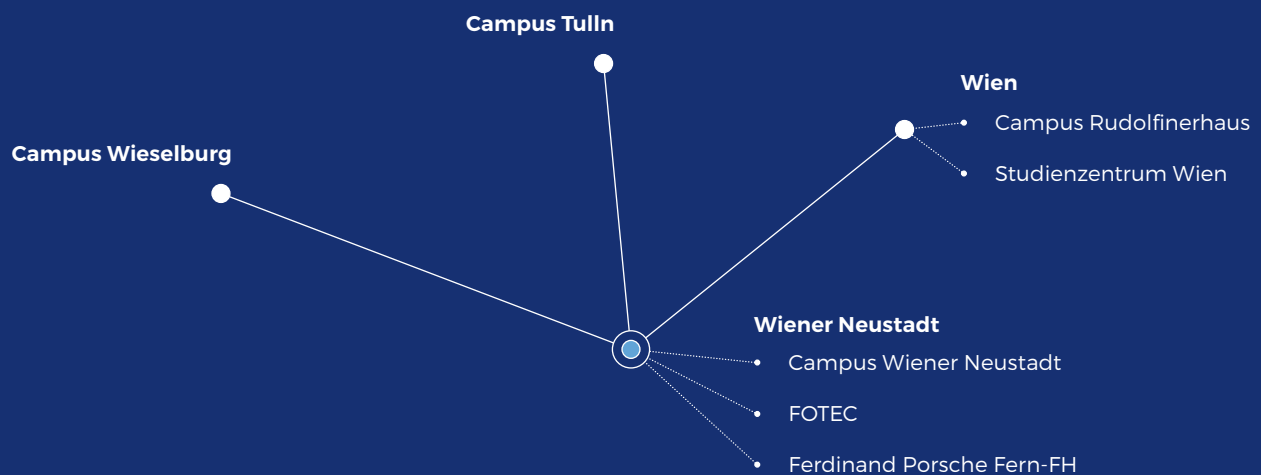
5. Semester	ECTS	30
Neurologische Störungen in der Logopädie	1,5	
Störungen des Schriftspracherwerbs und des Rechnens	1,5	
Neurologisch bedingte Sprech- und Sprachstörungen 2	1	
Redeflussstörungen 2	1	
Supervision 2	1	
Logopädisches Projekt 2	1,5	
Gesundheitsökonomie und betriebswirtschaftliche Grundlagen	1	
Rechtsgrundlagen der Gesundheitsberufe	2	
Qualitätsmanagement	1	
Wissenschaftliches Arbeiten 3	1	
Wissenschaft und Forschung in der Logopädie 1	5	
Professional English 2	1	
Praktikum 4	11,5	

6. Semester	ECTS	30
Audiometrie	0,5	
Ausgewählte logopädische Störungsbilder 2	1	
Theoretische Logopädie 2	1	
Logopädisches Projekt 3	1,5	
Kanülenmanagement	0,5	
Supervision 3	1	
Wissenschaftliches Arbeiten 4	0,5	
Unternehmensgründung und -führung	0,5	
Wissenschaft und Forschung in der Logopädie 2	8,5	
Der schwer betroffene Patient in der Logopädie	0,5	
Praktikum 5	14,5	



# FACHHOCHSCHULE WIENER NEUSTADT

Austrian Network for Higher Education



## **Campus Wiener Neustadt** University of Applied Sciences

Johannes Gutenberg-Straße 3  
2700 Wiener Neustadt, Austria

+43 (0) 26 22 | 89 0 84 - 0  
office@fhwn.ac.at  
fhwn.ac.at

## **Fachhochschule Wiener Neustadt GmbH**

Johannes Gutenberg-Straße 3  
2700 Wiener Neustadt, Austria

+43 (0) 26 22 | 89 0 84 - 0  
office@fhwn.ac.at  
fhwn.ac.at

**Wirtschaft | Technik | Gesundheit | Sicherheit | Sport**